

桧家住宅の住まいへ。

ようこそ、

HINOKIYA

最高のコストパフォーマンス 最高のハウジングレベル

足冷えが全く無い、健康で快適な
新時代冷暖システム

GOOD DESIGN 特許第6211675号

空調革命
Z空調
— ゼックウチヨウ —
+
高気密 高断熱
+
高省エネ革命

住まいの見学会

Open House

米子市
河崎

Welcome to
new house
in yonago kawasaki

8/20(土)・21(日) 10:00~17:00



詳しくはWEBを
御覧ください▶▶



家中心地よく、しかも経済的。
最高品質と最低価格。

桧家住宅の木造注文住宅は、独自のこだわりで耐震性・耐久性・居住性等に優れています。また、下請け工務店を介さない直接施工により高いコストパフォーマンスを実現。地球環境の保全という大きなテーマに対して、貢献するべく「あらゆる人にエコで快適な住まいを」というミッションを策定し、「省エネECOハウス」の提供に注力しております。



粗品プレゼント

※1組様につき一つとさせていただきます。
※数に限りがございます。

《新型コロナウイルス対策につきまして》

当社では、感染の予防対策として、手洗い・うがい・マスク着用・咳エチケットなど、お客様並びにスタッフの健康と安全確保を考慮し、施設内の手の触れる場所への除菌活動などをしっかりと行っており、個別での接客や十分なスペースを確保した上での対応を行っております。又、ご来店頂く際にはマスク着用をお願いしております。何卒ご了承くださいませ。



イメージキャラクターのくま

全国に広がる ヒノキヤの展示場 204拠点
桧家住宅山陰

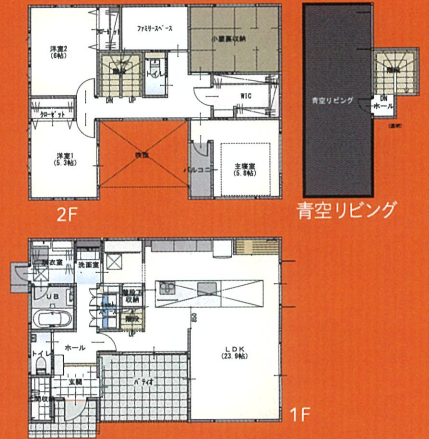
宅建業免許島根県知事(8)第692号 建設業許可番号 国土交通大臣許可(特-29)6983号

新築完成見学会

8/20(土)・21(日) 10:00-17:00



ゆとりのある間取りで、
くつろぎのある生活を。



- ①ペットと暮らせる中庭の「パティオ」
- ②家事を楽にする「ママズルーム」
- ③家族で服をシェアできる「ファミリークローク」
- ④ゴロゴロできる畳敷きの「小屋裏収納」
- ⑤視線を気にせずプール遊びができる「青空リビング」

長期優良住宅適合

地震に強い家であること
地震等級3 最高等級

長寿命な家であること
劣化対策等級3 最高等級

メンテナンスしやすい家であること
維持管理対策等級3 最高等級

省エネ・高断熱な家であること
断熱等性能等級4 最高等級

松江・米子展示場のご案内

現実的な広さで家づくりのプランが体感できる /

リアルサイズ展示場

高評価を頂いている松江の展示場と新たにOPENした米子の展示場には実際の建坪サイズで建てておりますので、イメージがしやすくなっています。



※写真はイメージです。

- 会場の混雑を避ける為、事前にお電話でのご予約をおすすめします。●来場の際にはマスク着用をお願いします。
- 夜間相談も承っています。●ご見学の際に、お待ちいただく場合がございますのでご了承ください。

松江展示場

松江市学園1丁目19-2
TEL:0852・67・2673
10:00-18:00
定休/水曜



米子展示場

米子市皆生新田1丁目6-30
TEL:0859・21・9740
10:00-18:00
定休/水曜



新規分譲地(建築条件付)人気エリア

詳しい情報は現地スタッフまたは各展示場へお問い合わせください。

境港市渡町 **新規 1 区画**
販売価格: **5,600,000円**

- 土地面積:237.00㎡(71.69坪)・坪単価:約79,000円
- 用途地域/無指定●建ぺい率/70%●容積率/200%
- 都市計画/市街化調整区域●設備/上下水道完備、中国電力
- ※調整区域のため11号制限あり

松江市大庭町 **新規 1 区画**
販売価格: **7,150,000円**

- 土地面積:156.00㎡(47.19坪)・坪単価:約152,000円
- 用途地域/第一種低層住居専用地域●建ぺい率/60%●容積率/100%
- 都市計画/市街化区域●設備/上下水道完備、中国電力

松江市玉湯町 6号地 **残り 1 区画**
販売価格: **8,600,000円**

- 土地面積:155.46㎡(47.03坪)・坪単価:183,000円
- 用途地域/第一種住居地域●建ぺい率/60%●容積率/200%
- 都市計画/市街化区域●設備/上下水道完備

出雲市斐川町 **新規 2 区画**
販売価格: **6,510,000円~**

- 土地面積:205.00㎡(62.00坪)・坪単価:105,000円~
- 用途地域/第一種住居地域●建ぺい率/60%●容積率/200%
- 都市計画/市街化区域●設備/上下水道完備、中国電力

出雲市塩冶町A **1 区画**
販売価格: **11,073,120円**

- 土地面積:179.47㎡(54.28坪)・坪単価:204,000円
- 用途地域/第一種低層住居専用地域●建ぺい率/60%●容積率/80%
- 都市計画/その他●設備/上下水道完備、中国電力

出雲市塩冶町B **新規 1 区画**
販売価格: **11,187,000円**

- 土地面積:238.60㎡(72.17坪)・坪単価:155,000円
- 用途地域/第二種中高層住居専用地域●建ぺい率/60%●容積率/200%
- 都市計画/その他●設備/上下水道完備、中国電力

★その他、出雲市内、松江市内、米子市内の土地情報もあります。お気軽にお問い合わせください。 ※広告有効期限2022年9月20日

HINOKIYA

全国に広がるヒノキヤの展示場 **204** 拠点
松家住宅山陰

松家住宅 松江展示場 | 今岡工業

▶ 松江展示場
tel.085267-2673
松江市学園1-19-2
10:00-18:00 定休/水曜



▶ 米子展示場
tel.085921-9740
米子市皆生新田1丁目6-30
10:00-18:00 定休/水曜

▶ 本社
今岡工業株式会社
tel.085323-3111
出雲市塩冶神前2-8-16